

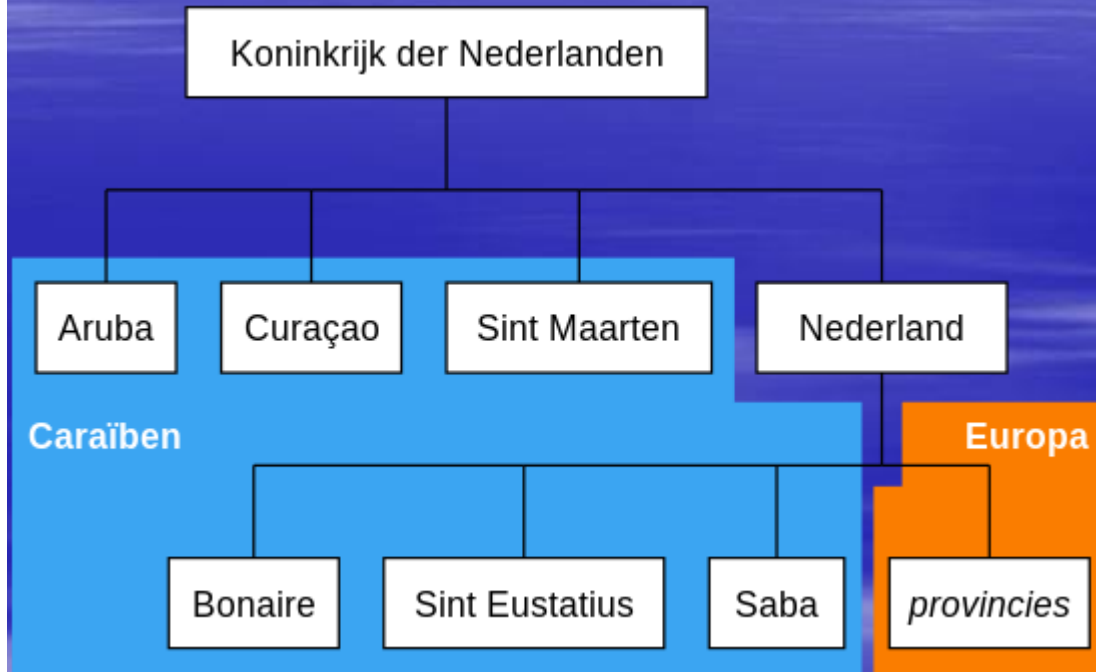
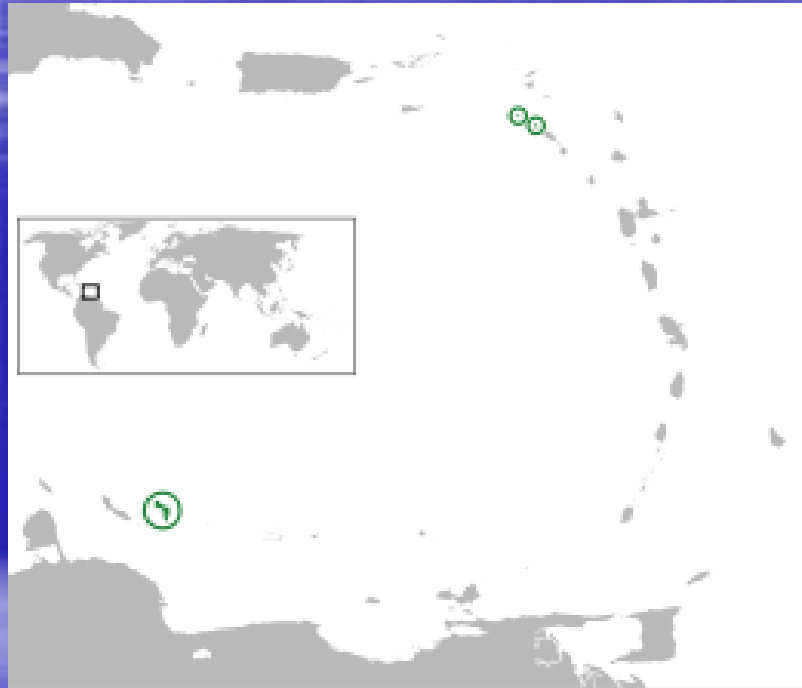


Bestemming Bonaire





Dutch Caribbean





Caribisch Nederland



Bonaire – Sint Eustatius - Saba

Afstand (vogelvlucht) :

Utrecht – Milaan is 795 km

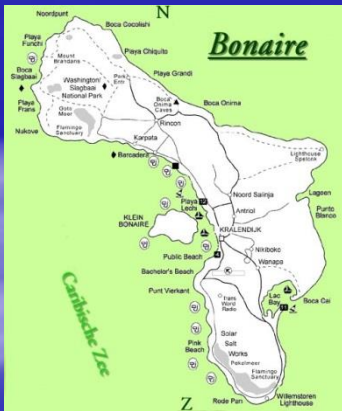
Bonaire – Statia/Saba is 817 km



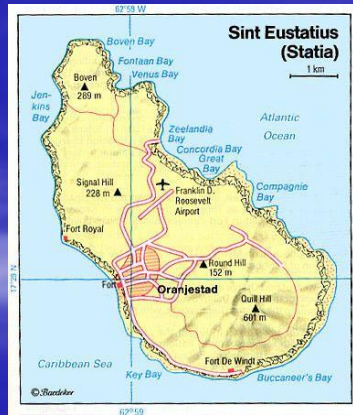
Caribisch Nederland



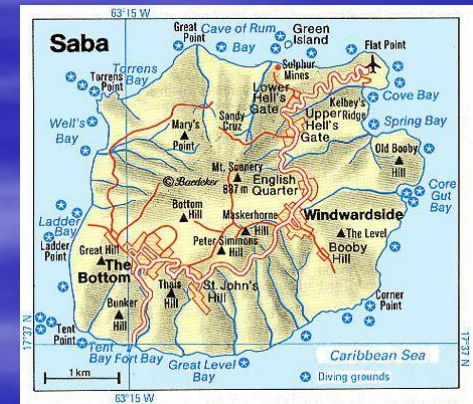
Bonaire – Sint Eustatius - Saba



288 km²



21 km²



13 km²



Caribisch Nederland

Bonaire – Sint Eustatius - Saba

Openbaar Lichaam, artikel 134 van de grondwet

Worden ook genoemd.....

- ✓ BES eilanden
- ✓ Dutch Caribbean
- ✓ Bijzondere gemeenten
- Gemeenten van Nederland
- Nederlandse Antillen
- Provincie van Nederland

Bonaireanen wonen in Caribische **Nederland**
met een Nederlands paspoort



Bonaire



VS





Bonaire

Bonaire

- 288 km² (land)
- L x B = 40 km x 8 km
- >21.000 inwoners
- Dichtheid 69 inw / km²
- Kralendijk
- Caribisch eiland
- RijksdienstCN-> Den Haag
- US dollar

Texel

- 170 km² (land)
- 300 km² (incl.water)
- L x B = 25 km x 8 km
- 13.547 inwoners
- Dichtheid 85 inw / km²
- Den Burg
- Waddeneiland
- Provincie NH
- Euro



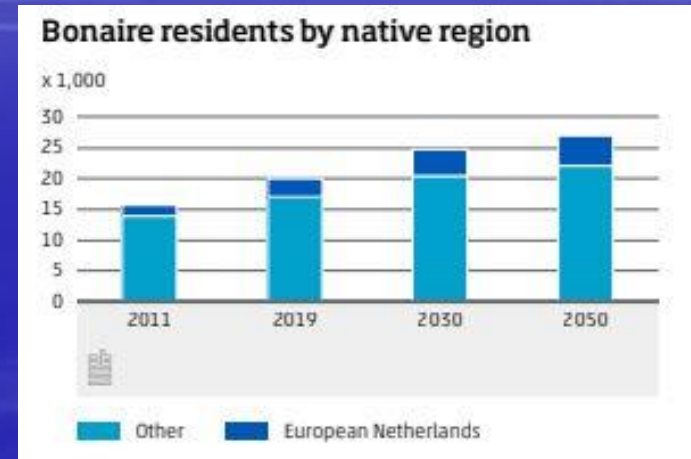
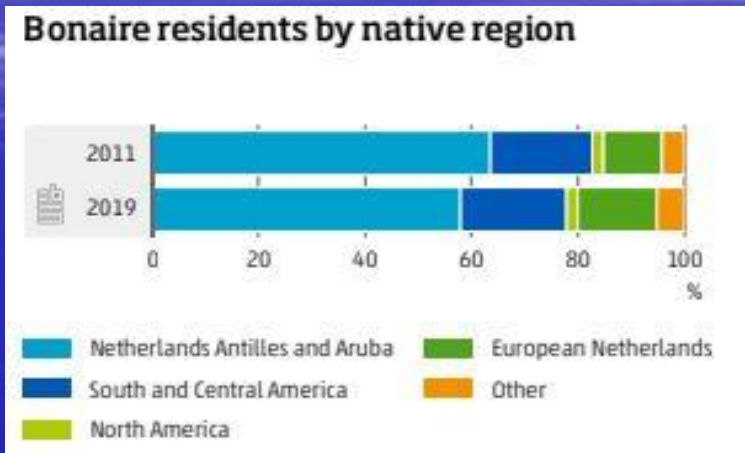
Bonaire





Bonaire

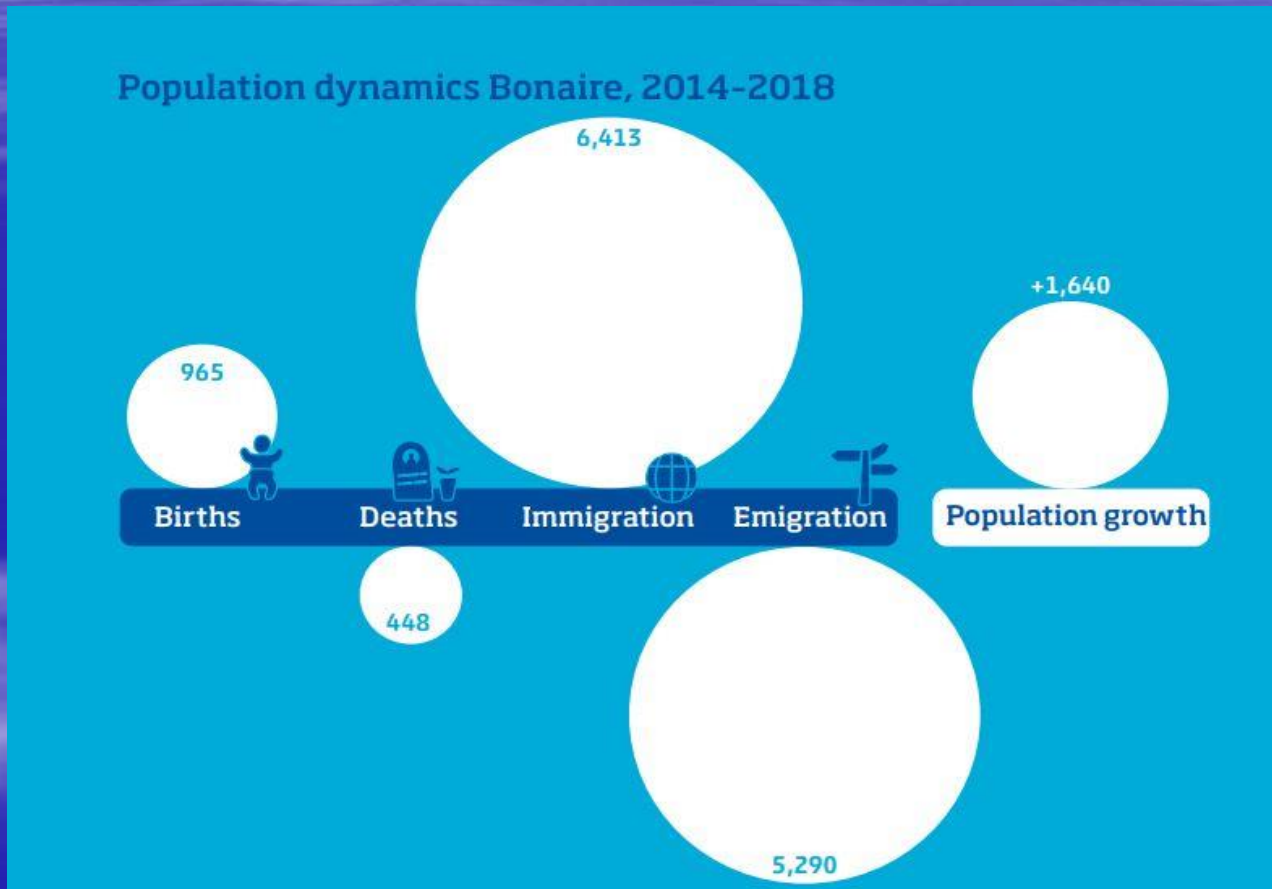
Op 1 Januari 2020 waren er op Bonaire 21.000 inwoners



Since 2011, the share of residents born in the European Netherlands has risen from 11 percent to 15 percent. The population share born in South and Central America has seen a rise. At the beginning of 2019, Bonaire had relatively fewer residents born in the former Netherlands Antilles and Aruba than in 2011.



Bonaire





Bonaire





Bonaire

Dichtheid 2020

73 inw/km ²	->Bonaire
142	->Saba
191	->Statia
330	->Curacao
400	->Nederland
600	->Aruba
1000	->Sint Maarten

Trend aantal inwoners Bonaire

2003 –	10.790
2005 -	12.000
2010 -	15.000
2015 -	18.905
2018 -	19.500
2019 -	20.000
2020 -	21.000
2025 -	23.000
2030 -	> 25.000



Bonaire





Bonaire

Bestuursakkoord tussen Den Haag en Bonaire

- Versterken van het Bestuur
- BZK levert experts
- Achterstallig onderhoud wegnemen
- Jobcentrum en arbeidsbemiddeling
- Kinderopvang
- Sociaaleconomische ontwikkeling
- Landbouw
- Toerisme
- Sociale huisvesting

KANSEN



Nog niet

- Bestaansminimum
- WW uitkering
- Huursubsidie
- Sociaal/Juridisch vangnet



Bonaire





Bonaire

De aangiftebiljetten voor de Inkomstenbelasting zijn met hun toelichtingen op de website geplaatst. Ga hiervoor naar de download-pagina van de website <http://www.belastingdienst-cn.nl>, het onderdeel [Inkomstenbelasting](#).

belastingvrije som van 2019 is USD 12,242
ouderentoeslag van USD 1,384
Inkomstenbelasting 30,4%
incl.

- Premie AOV
- Premie Zorgverzekering
- Premie AWW



Bonaire





Bonaire

Gunstig vestigingsklimaat

- Flat rate inkomensbelasting 30.4% tot jaarlijks inkomen van \$275.000
- Geen winstbelasting
- Onroerende zaken Belasting (OZB) 0.8% van de vrije marktwaarde/0.4% voor hotels en appartementen
- Algemene BestedingsBelasting (ABB/BTW) 6-8%
- Dividendbelasting 5%

- Goede infrastructurele basis
- Stabiele politieke en sociale omgeving
- Bevolkingsgroei en verwachte welvaartsgroei
- Meertaligheid van de bevolking
- Publieke investeringsagenda
- Goed Onderwijs en goede Gezondheidszorg
- Uitvalsbasis (hub) naar Zuid Amerika/buureilanden
- Ruimte voor ondernemen/groei
- Liberalisering; geen moratoria
- Beschikbaarheid van ondernemerskrediet BMKB en microfinancieringstraject



Bonaire





Bonaire

Wat is Microkrediet

Een Microkrediet is een zakelijke lening van maximaal \$ 50.000 voor startende en bestaande ondernemers in het midden- en kleinbedrijf.

Ondernemen vraagt doorgaans om investeringen. Je moet producten in voorraad nemen, een pand huren of machines aanschaffen. Ondernemers ondervinden echter steeds vaker problemen bij het afsluiten van een zakelijke lening.

Een Microkrediet tot \$ 50.000 bij Qredits kan uitkomst bieden!

- We geven je de financiële ruimte om je dromen te verwezenlijken;
- We geven individueel advies op maat;
- We komen bij je thuis om je aanvraag te beoordelen;
- We gaan uit van een positieve benadering: we kijken liever naar de toekomst dan naar het verleden.

Qredits hanteert een voorzichtig beleid in het verstrekken van financiering voor werkkapitaal. Wij kijken met name naar jouw liquiditeitsontwikkeling en of onze middellange lening een oplossing kan bieden voor jouw kredietbehoefte.

Kamer van Koophandel Bonaire | Kaya Amsterdam 23 | Kralendijk | Bonaire, CN | <https://bonaire-nl.qredits.com/>



Bonaire





Bonaire

Top vacatures op Bonaire:

- Administratief medewerker MBO 4 / HBO
- Bedrijfsleider MBO 4 / HBO
- HR Manager HBO
- HR Adviseur HBO
- Juridisch medewerker MBO 4 / HBO
- Onderwijs Assistent HBO
- Receptionist MBO 3 / 4
- Elektro Monteur MTS / HTS
- Auto Monteur MBO 4
- Timmerman MBO 4 / MTS
- Metselaar MBO 3 / 4



Bonaire





Bonaire

First Blue Destination

- Inwoners in 2020 > 21.000
 - Ongeveer 500 per jaar groei.
- Hospitality:
 - *Chogogo Resort- nieuw*
 - *Eden Beach- uitbreiding*
- Transport
 - Flamingo Airport - *uitbreiding*
 - KLM, Delta, AA, Divi, United, EZ-air, TUI, Fly-CD
- Energie
 - Zon- & Windenergie- *uitbreiding*
 - Algenproductie- *nieuw*
- Onderwijs
 - Bredeschool
 - VMBO en MBO *nieuw*
- Zorg
 - Ziekenhuis- *uitbreiding*
 - Verslavingszorg- *uitbreiding*
- Telecom
 - Glasvezelnetwerk tot huis 100MB- *nieuw*

Kennis en ervaring





Bonaire

Nieuwbouw
VMBO en MBO



Nieuwbouw
Pelikaan





Bonaire



De Fundashon Cas Boneriano is er eindelijk in geslaagd de benodigde financiering om 500 woningen op het eiland neer te kunnen zetten voor de lagere inkomens zeker te stellen. Vrijdagavond 18 januari 2019 tekende directeur Ben Oleana de overeenkomst met een speciaal voor dit doel in het leven geroepen consortium van financiers.



Bonaire



Fundashon Mariadal is een grote, dynamische en innovatieve dienstverlener in de gezondheidszorg op Bonaire.

- **Ziekenhuis / Poli**
- **Verpleeghuis**
- **Thuiszorg**



Bonaire



Flamingo Airport / Bonaire International Airport



Bonaire



<http://ezairtravel.com/>

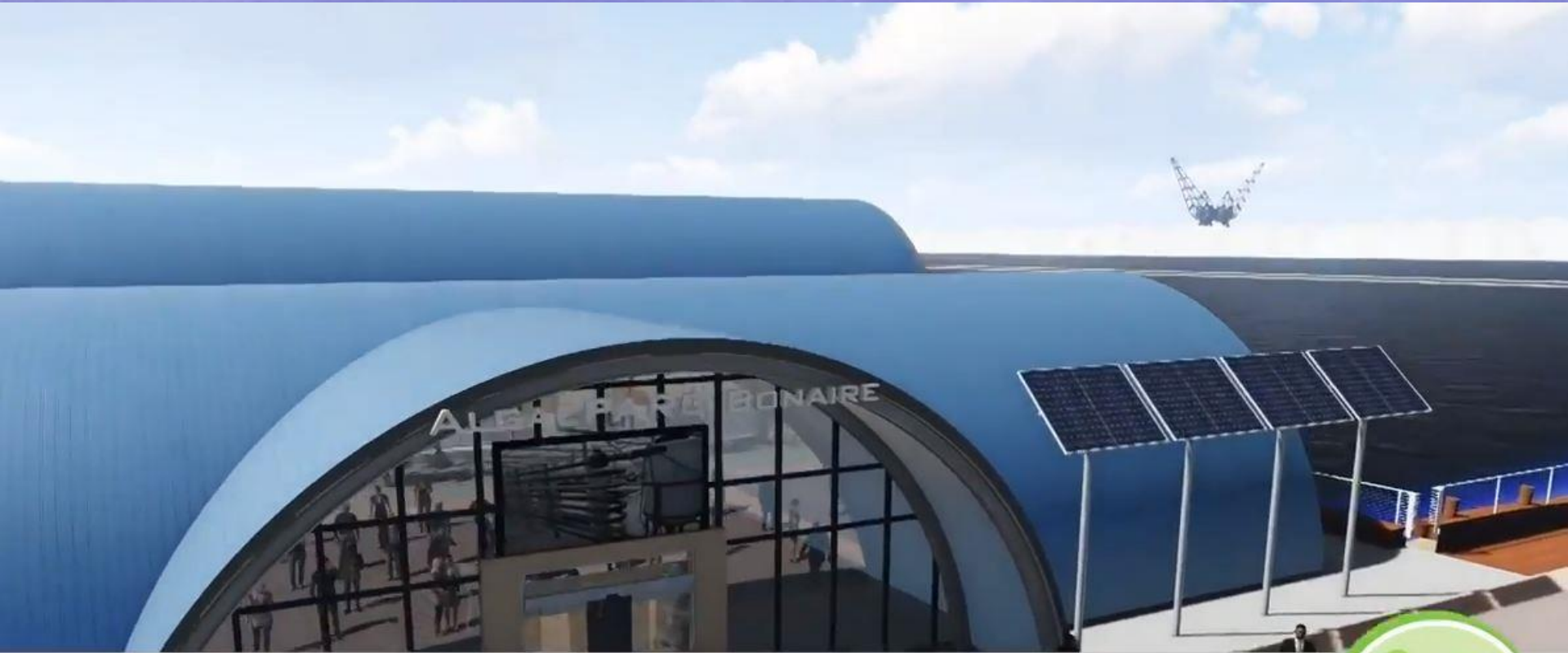


<https://www.flydivi.com/>

<http://fly-cd.com/>



Bestemming Bonaire



ALGAE PARC BONAIRE





Bestemming Bonaire

Enkele belangrijke emailadressen

- <https://www.rijksdienstcn.com/>
- <http://www.bonairegov.com/>
- <https://www.webbonaire.com/>
- <http://www.telbo.net/>
- <http://www.flamingotv.com/>
- <https://bonairechamber.com/>
- <http://fundashonmariadal.com/>
- <https://www.banboneirubek.com/>
- <https://entrepreneurcaribbean.com/>
- <https://www.infobonaire.com/>
- <https://www.youtube.com/watch?v=INB5ywOUoRE>
- <https://www.flyezair.net/>
- <https://www.flydivi.com/>
- <https://www.klm.com/>
- <http://fly-cd.com/>



Bestemming Bonaire

EmigratieBeurs hal 2

- BanBoneiruBek
- Bonaire International Beheer
- Compact-S
- Caribbeanhomes
- Kadaster
- MCB Bonaire
- Sunbelt





Bestemming Bonaire

- Aantal Vacatures in 2019
>200
MBO-HBO-WO

www.banboneirubek.com
www.back2bonaire.com

BanBoneiruBek
Kaya Sabalo 13
Bonaire, Caribibisch Nederland
Tel: 00599 7174518
e-mail: info@banboneirubek.com

Bestemming Bonaire

MASHA DANKI

DANK U